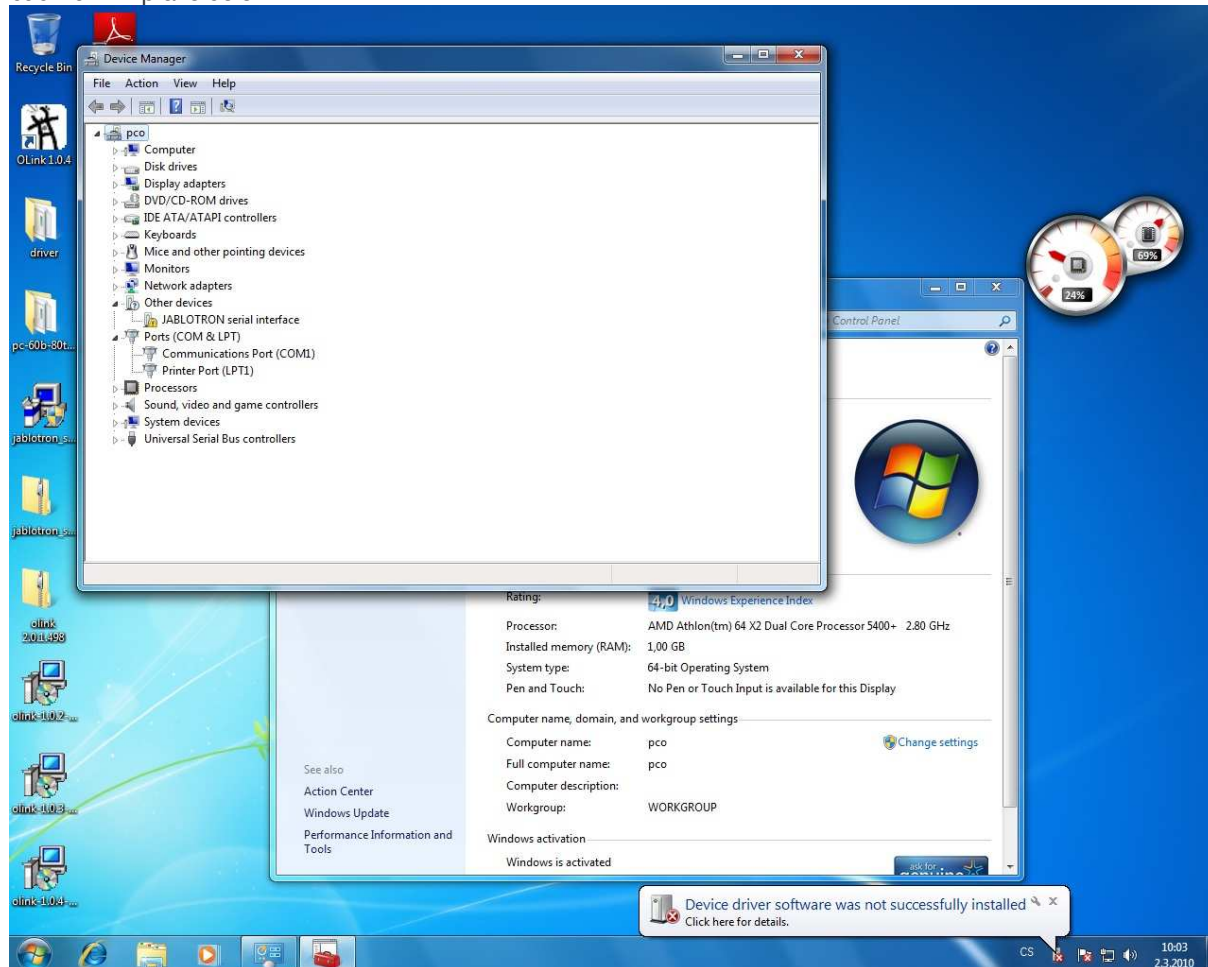


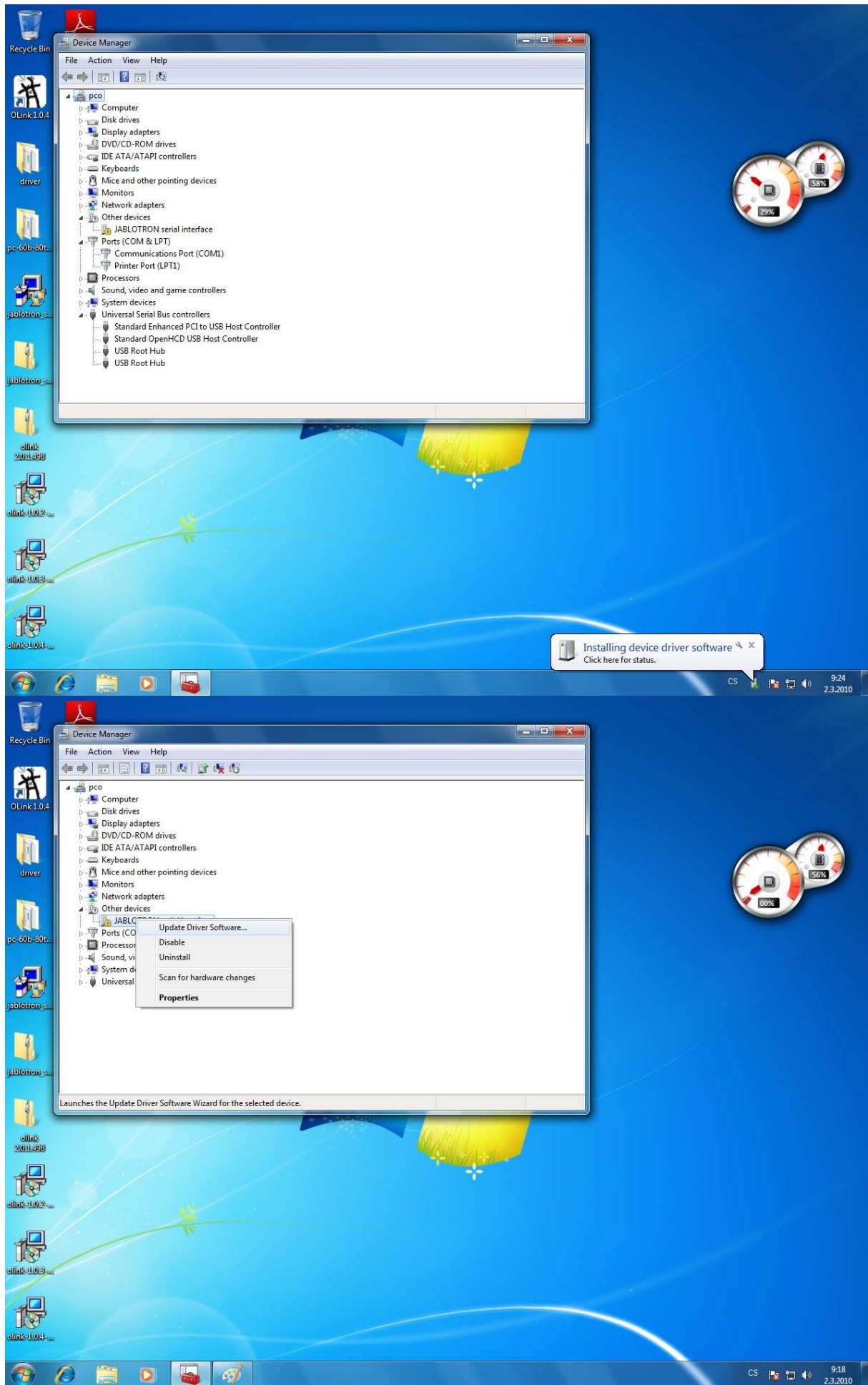
## WINDOWS 7 JA-80T INSTALACE OVLADAČŮ

Příprava

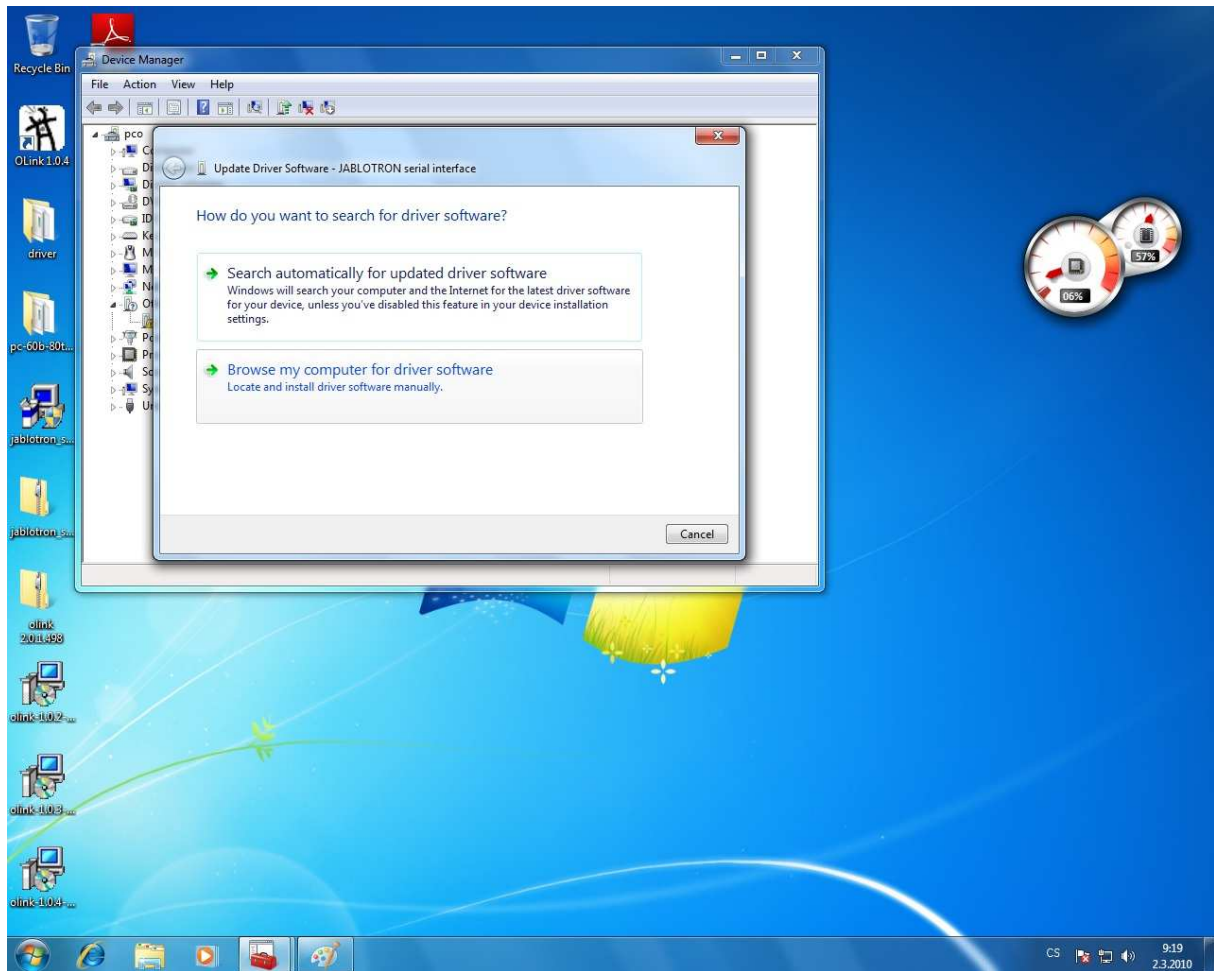
- 1, stáhněte si soubor s ovladači do zvláštního adresáře na pevném disku v PC
- 2, soubor ovladačů rozbalte programem Win Rar do toho samého adresáře (Nepoužívejte pro rozbalení Windows nebo jiné comandery!!!)
- 3, Otevřete si Správce zařízení POČÍTAČ/VLASTNOSTI/SPRÁVCE ZAŘÍZENÍ nebo pro Windows v angličtině COMPUTER/PROPERTIES/DEVICE MANAGER a připojte interface k PC
- 4, WIN7 se budou snažit nainstalovat nějaký vlastní ovladač, po chvíli zjistí že takový ovladač nemá a zobrazí bublinu viz vpravo dole.



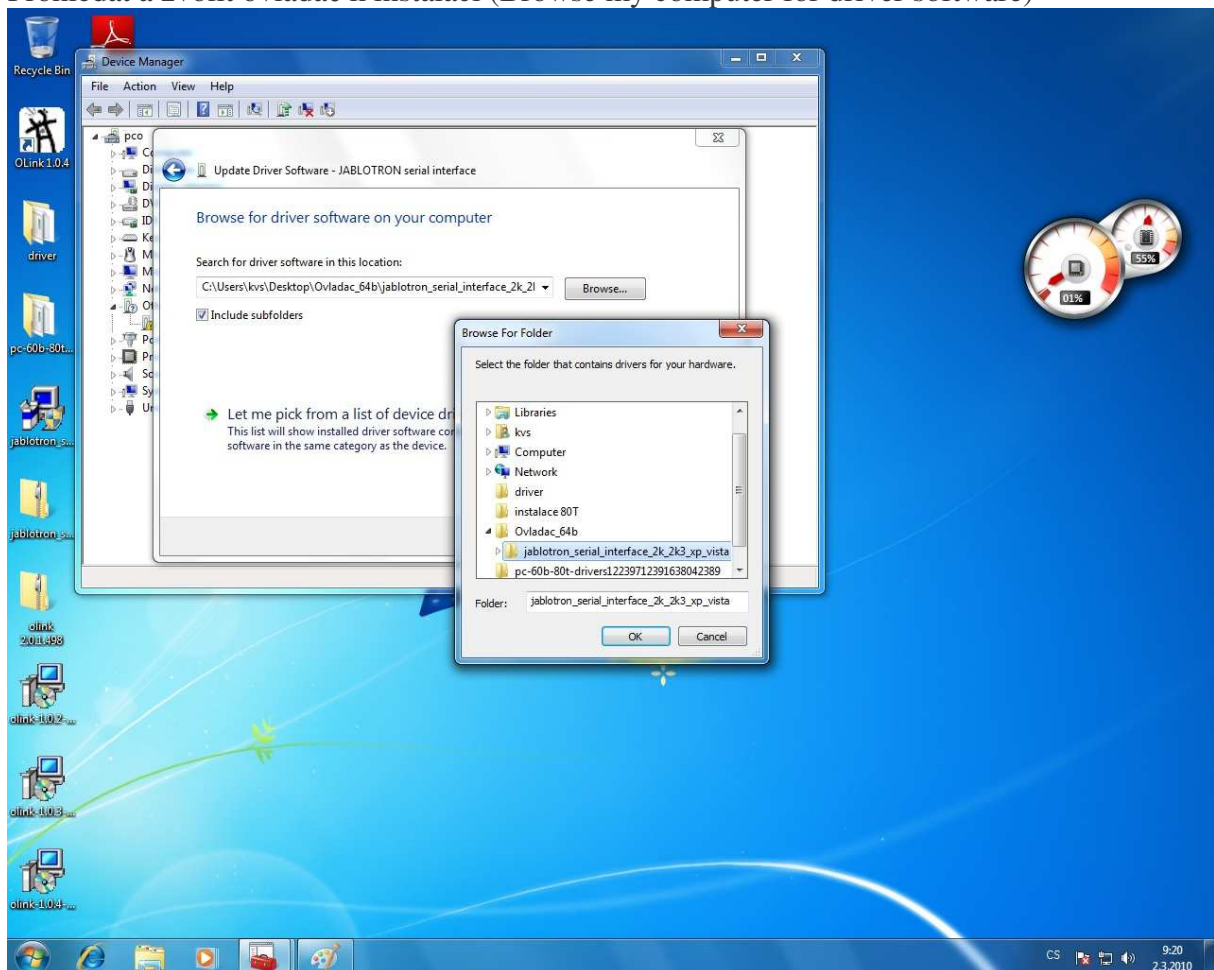
5, pokračujte podle následujících kroků



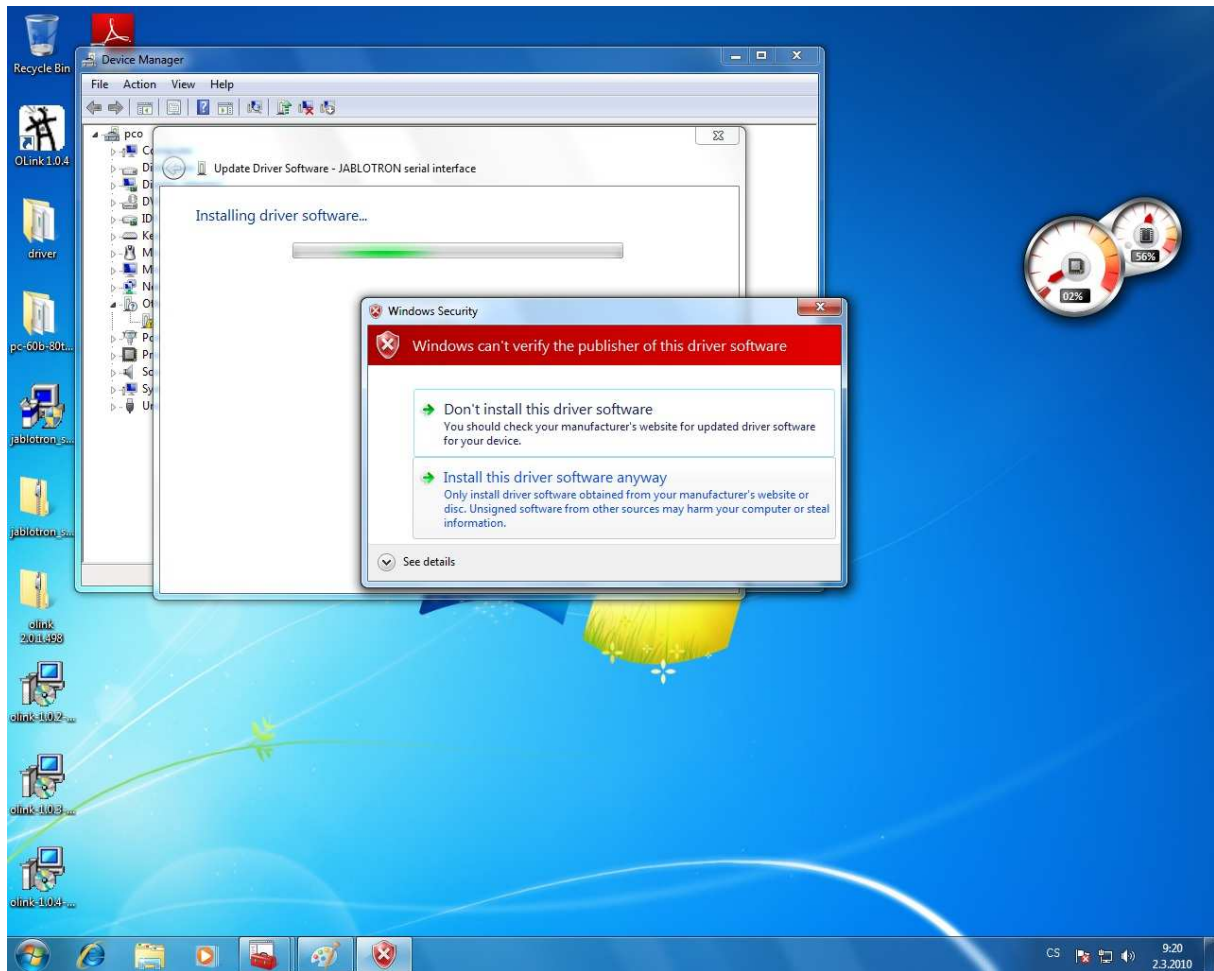
Klikněte pravým tlačítkem myši na Ostatní zařízení -> Aktualizace ovladače,  
anglicky Update Driver Software



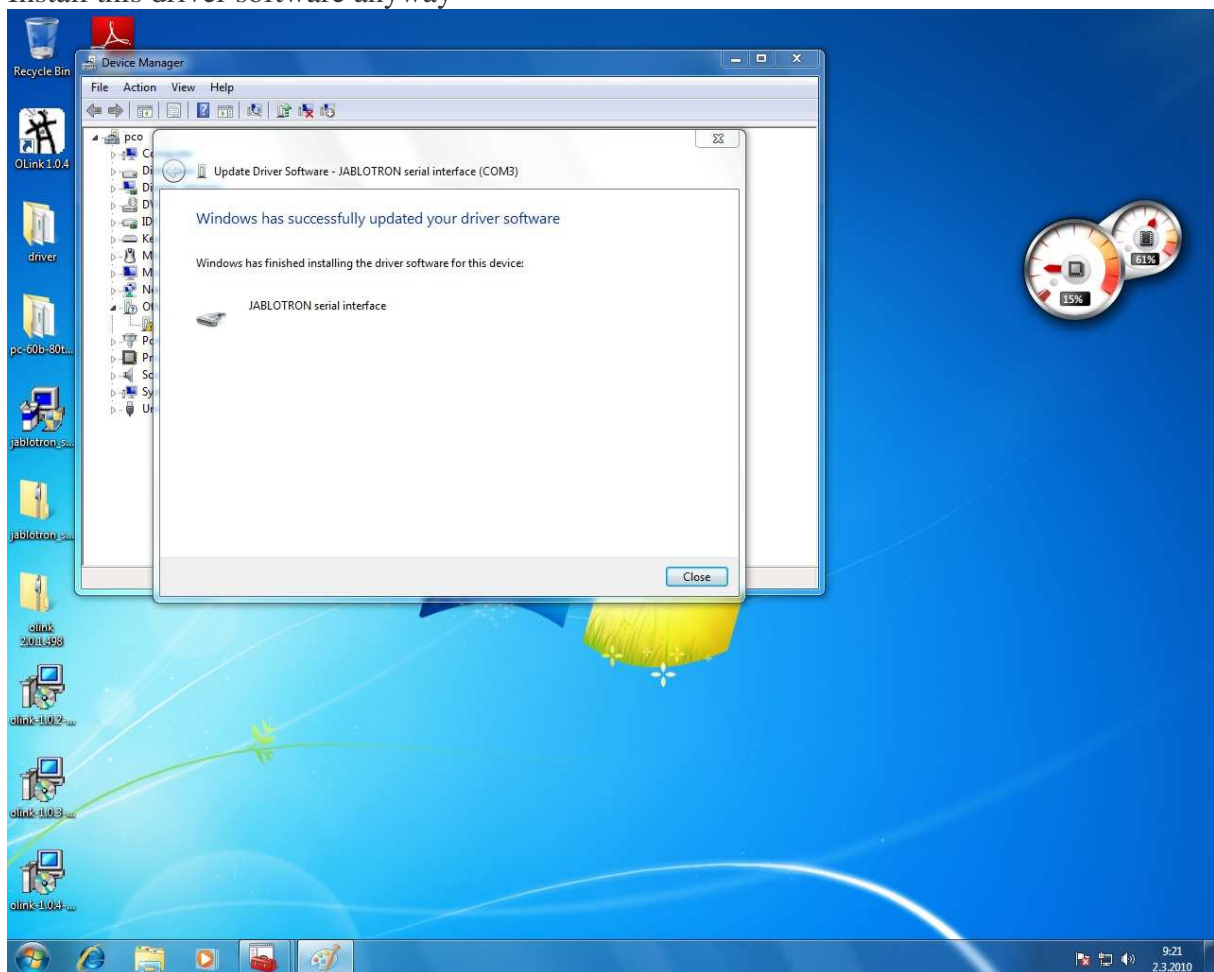
Prohledat a zvolit ovladač k instalaci (Browse my computer for driver software)



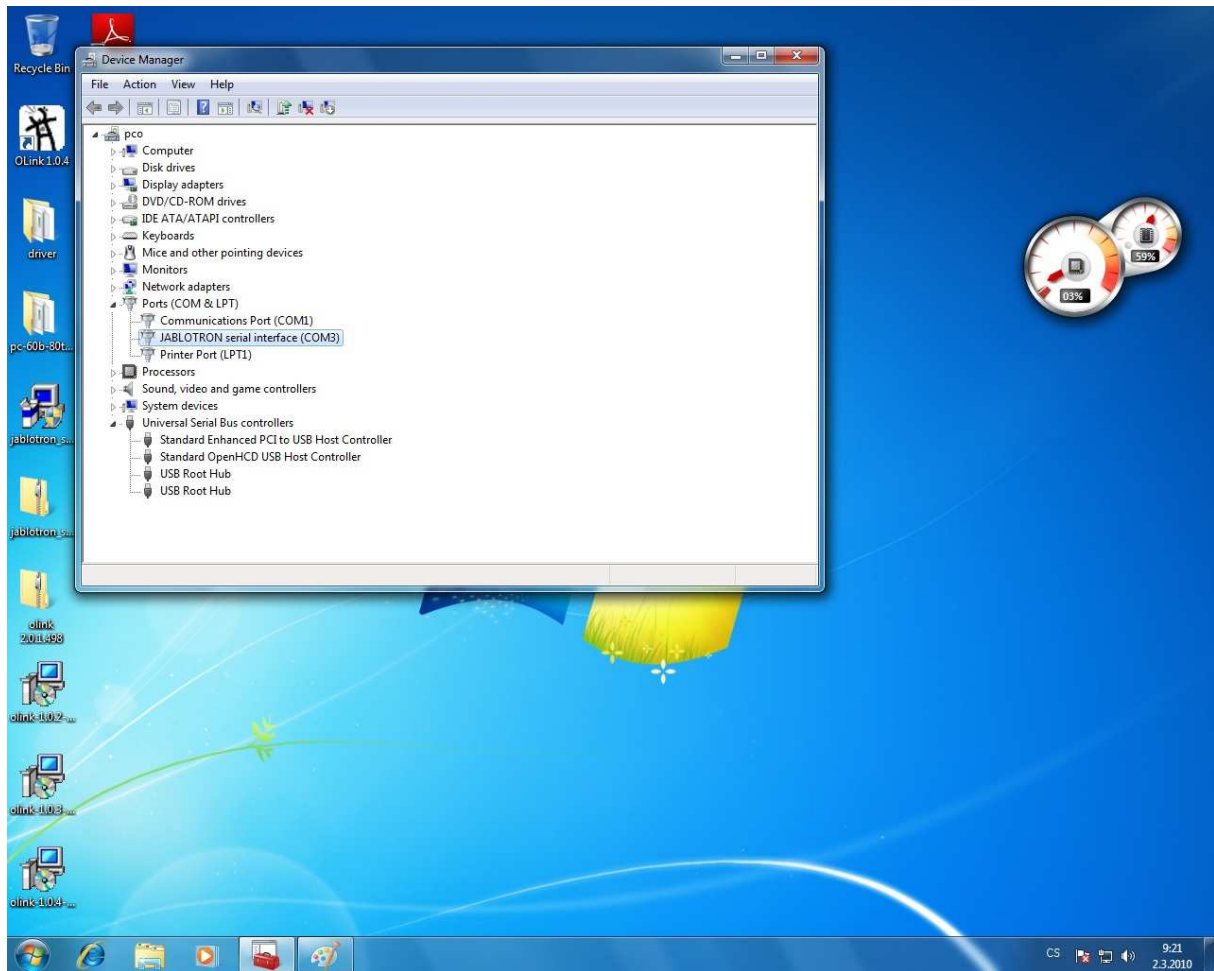
Ukažte systému Windows adresář ve kterém je umístěn ovladač Jablosi.inf, standartně :  
jablotron\_serial\_interface\_2k\_2k3\_xp\_vista a potvrďte ->OK



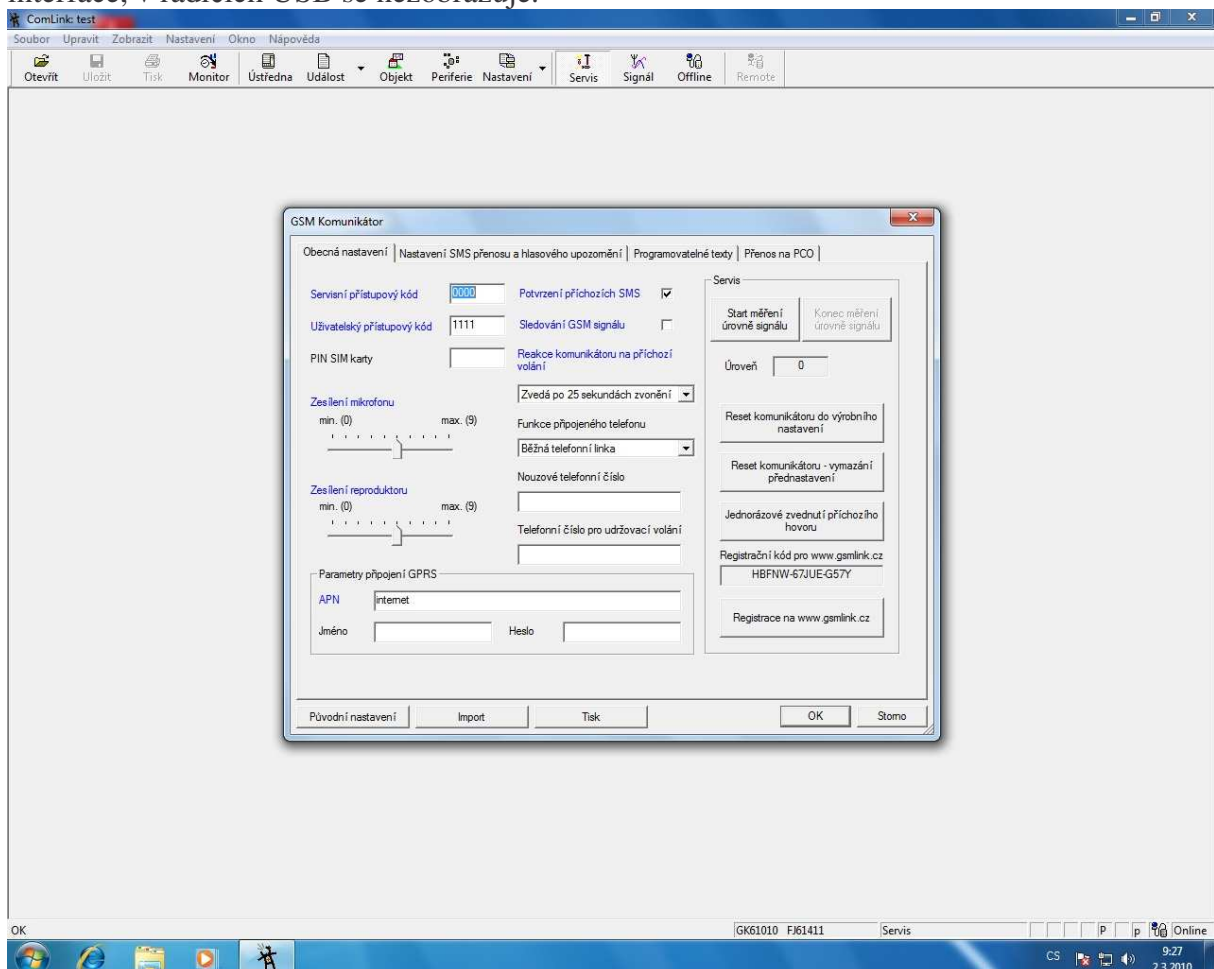
Ignorujte hlášení Windows o věrohodnosti software stiskněte přesto Instalovat, anglicky  
Install this driver software anyway



Počítač instaluje ovladače, po dokončení se zobrazí hlášení o správně nainstalovaném ovladači. -> Zavřít



Zkontrolujte porty (COM and LPT) ve Správci zařízení – měl by zde být Jablotron Seriál interface, v řadičích USB se nezobrazuje.



Jako poslední krok se zkuste připojit, nejlépe Comlinkem.